

Gebruiksaanwijzing "Tivoli"

NL

Klantenbeheer:

Bij problemen of vragen over dit product contacteert u ons gewoon!
Van maandag tot vrijdag van 8 uur tot 12 uur en van 13 uur tot 16 uur.
Telefonisch: +49 (0)9605-92206-27
Per E-mail bij bestellingen van wisselstukken: ersatzteil@esotec.de
Per E-mail bij vragen over het product: technik@esotec.de
Product: artikelnummer van de fabrikant: 102065

Deze bedieningshandleiding hoort uitsluitend bij de zonnelamp. Deze bedieningshandleiding bevat belangrijke aanwijzingen voor de inbedrijfstelling en de bediening. Let hierop, ook wanneer u dit product aan derden overhandigt.

Archiveer bijgevolg deze bedieningshandleiding na het lezen.

1. Inleiding

Zeer geachte klant Wij danken u voor de aankoop van de zonnelamp. Met deze zonnelamp heeft u een product gekocht dat volgens de huidige stand van de techniek gebouwd werd.

Dit product voldoet aan de vereisten van de geldige Europese en nationale richtlijnen. De conformiteit werd bewezen, de dienovereenkomstige verklaringen en documenten zijn bij de fabrikant gedeponneerd.

Om deze status te behouden en om een gevaarloos bedrijf te verzekeren moet u, als gebruiker, deze bedrijfshandleiding in acht nemen!

2. Veiligheidsaanwijzingen



- Bij schade, die veroorzaakt worden door het niet naleven van deze bedieningshandleiding, vervalt de aanspraak op garantie!
- Wij aanvaarden geen aansprakelijkheid voor volgschaden!
- Bij materiële of persoonlijke schade, die veroorzaakt worden door een onvakkundige bediening of het niet naleven van de veiligheidsaanwijzingen, aanvaarden wij geen aansprakelijkheid.
- In dergelijke gevallen vervalt elke aanspraak op garantie.

Omwille van veiligheids- en toelatingsredenen (CE) is het niet toegestaan om de zonnelamp eigenhandig om te bouwen en/of te veranderen. Verzeker een vakkundige inbedrijfstelling van de zonnelamp.

In industriële inrichtingen moeten de voorschriften voor de ongevallenpreventie van de industriële beroepsvereniging voor elektrische installaties en bedrijfsmiddelen nageleefd worden.

3. Gebruik conform de voorschriften

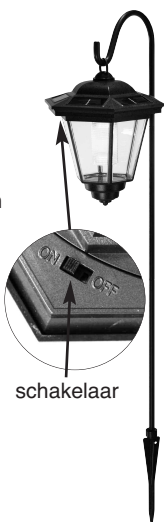
De zonnelamp is gebouwd om buiten gebruikt te worden. De ingebouwde accu's worden door de zonnecellen in het bovenste deel van de lamp geladen. Bij schemering schakelt de lamp automatisch in en bij het aanbreken van de dag opnieuw uit. Als lichtbron worden 1 krachtige lichtdiode (LED) gebruikt. Deze LED garandert een hoog lichtvermogen bij geringe stroomopname.

-- **Vergeet echter niet dat de lichtduur negatief beïnvloed wordt door weinig zonnestralen op de zonnemodule en tijdens de wintermaanden** --

Opmerking: tijdens langere periodes zonder zonnestralen wordt de accu onvoldoende opgeladen om constant in bedrijf te kunnen zijn. Dit betekent echter niet dat de zonnelamp defect is. Wacht op de volgende dagen met zon en de lamp zal weer dienovereenkomstig werken.

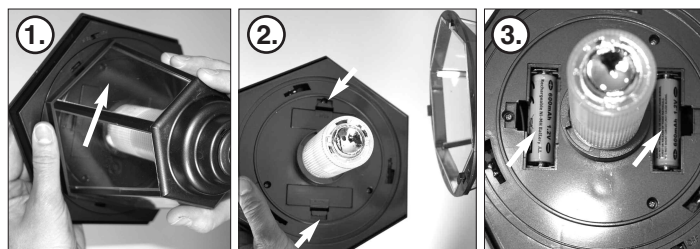
4. Ingebruikname

1. Neem de onderdelen voorzichtig uit de verpakking.
2. Schroef de aardspies en de staaf voorzichtig aan elkaar en steek deze voorzichtig in de grond.
Opmerking: gelieve daarbij geen geweld toe te passen.
3. Schakel de schakelaar aan de onderzijde van de lamp in de stand "ON" en hang de lamp aan de staaf.



De zonnelamp is nu geactiveerd.

Opmerking: de verlichtingsduur is in ruime mate afhankelijk van de intensiteit en van de duur van de zonnestraling overdag. Tijdens de wintermaanden moet er over het algemeen met een kortere verlichtingsduur gerekend worden. Indien de lamp de eerste avond nog niet verlicht is, gelieve dan een zonnige dag af te wachten.



5. Wisselen van de accu's

Bij zonnelampen moeten de accu's telkens na gemiddeld 2 jaar gewisseld worden. Gelieve uitsluitend bouwgelijke accu's met dezelfde spanning en capaciteit in te leggen. Indien u deze capaciteit niet in de handel kunt verkrijgen, kunt u ook accu's met een hogere capaciteit gebruiken.

1. Houd het bovenste gedeelte vast en draai het onderste gedeelte van de lichtkop in de richting van de wijzers van de klok los (afbeelding 1), demonteer de onderdelen (afbeelding 2).
2. Open beide batterijvakken, neem de verbruikte accu's uit het batterijvak en leg een nieuwe accu met de correcte polariteit in het batterijvak (afbeelding 3). Het is aanbevelenswaardig, de nieuwe accu op te laden voordat ze in een acculaadtoestel gelegd wordt.
3. Sluit nu de lamp weer in omgekeerde volgorde.

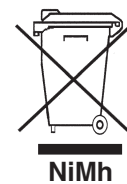
Opmerking: verbruikt batterijen of accu's moeten milieuvriendelijk afgevoerd worden en horen niet thuis bij het huisvuil. Uw dealer is wettelijk verplicht, de oude accu's terug te nemen.

6. Storingen

- De lamp schakelt niet in wanneer het donker wordt
- Een externe lichtbron (bv. een straatlantaarn) simuleert daglicht en verhindert dat de lamp inschakelt. Plaats de lamp op een meer donkere plaats
- Wanneer het donker wordt schakelt de lamp niet of slechts korte tijd in.
- Is de lamp ingeschakeld?
- Accu zwak of defect. Accu vervangen.

Batterijen terugnemen

- Batterijen mogen niet met het huisvuil verwijderd worden.
- De consument is wettelijk verplicht batterijen na gebruik terug te geven, bijvoorbeeld bij de openbare verzamelinstantie of daar waar dergelijke batterijen verkocht worden.
- Batterijen met schadelijke stoffen zijn met het symbool „doorstreepte afvalton" en met een van de chemische symbolen.



7. Technische gegevens

Zonnemodule: 0,45 W, kristalhoudend silicium
Verlichtingsmiddel: 1 warmwitte lichtgevende diode (LED)
Lichtstroom LED: 8,75 lm
Lichtkleur LED: 2900 K
Bedrijfsspanning: 2,4 V
Accuset: 2 x NiMh 1,2 V/600 mAh (penlight, AA-size)
Verlichtingstijd: max. 8 uur bij volle accuset

Opmerkingen over accu's

- Accu's horen niet thuis in de handen van kinderen. Laat nooit accu's open rondslingeren. Er bestaat gevaar dat ze door kinderen of huisdieren geslikt worden.
- Accu's mogen nooit kortgesloten, gedemonteerd of in vuur geworpen worden. Er bestaat ontploffingsgevaar!
- Uitlopende of beschadigde accu's kunnen bij contact met de huid brandwonden veroorzaken. Gebruik daarom in dit geval geschikte, beschermende handschoenen te dragen.
- Er mogen bij de wissel van de accu's enkel gelijkaardige accu's van de fabrikant gebruikt worden. Er mogen in geen geval batterijen gebruikt worden, omdat deze niet oplaadbaar zijn.
- Let bij het inleggen van de accu's op juiste polariteit.
- Bij langer niet-gebruik (bijvoorbeeld opslag) verwijdert u de ingelegde accu's om beschadigingen door uitlopende accu's te vermijden.

Verwijdering:

Geachte klant

Gelieve behulpzaam te zijn bij het vermijden van afval. Indien u zich ooit eens van een van deze artikels wilt ontdoen, bedenk dan dat veel van zijn componenten uit waardevolle grondstoffen bestaan die gerecycleerd kunnen worden. Verwijder het product daarom niet in de vuilnisbak, maar breng het naar de voor u bevoegde verzamelinstantie voor elektrische apparatuur. Wij danken u voor uw hulp!